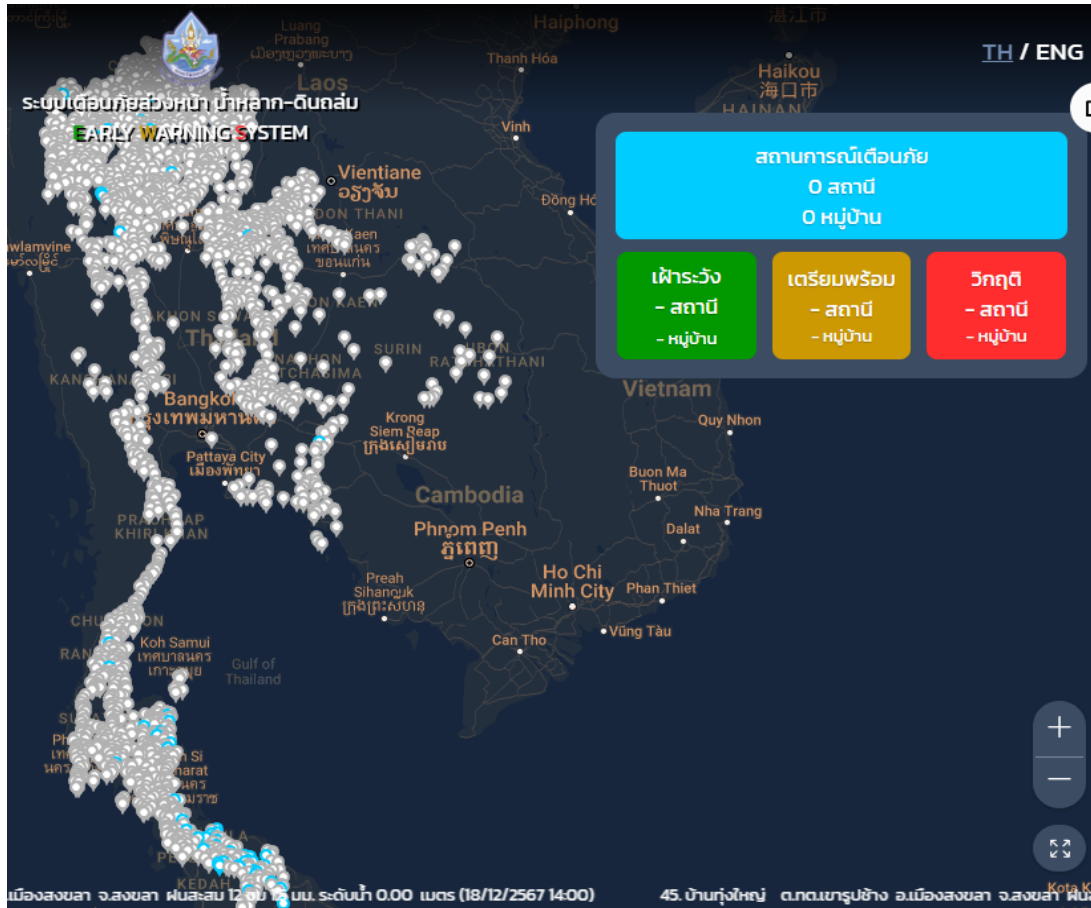


รายงานสถานการณ์พื้นที่เสี่ยงอุทกภัยน้ำหลากในเขตพื้นที่ลาดเชิงเขา

**วันที่ 18 ธันวาคม 2567 เวลา 15:00 น.**

**1) Early Warning System (18 ธันวาคม 2567 เวลา 15.00 น)**

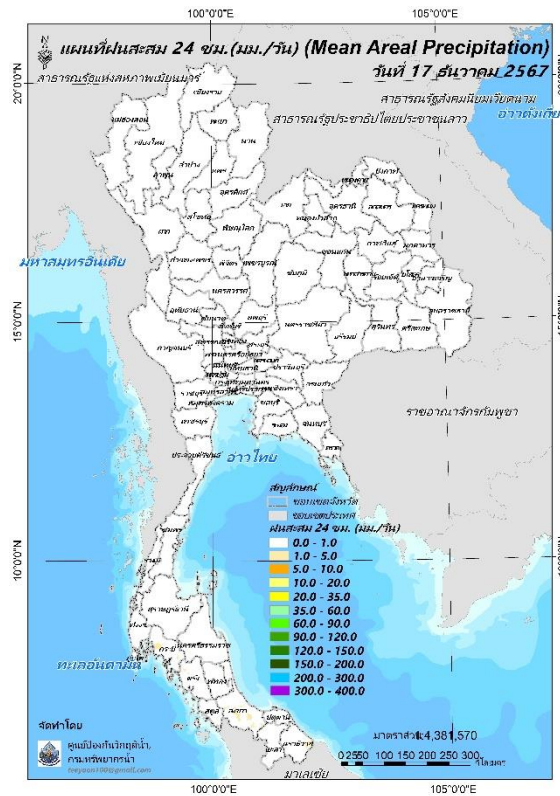
สถานี Early Warning System มีปริมาณฝนตกย้อนหลัง 12 ชั่วโมง 39 หมู่บ้าน



ที่มา : กองวิจัย พัฒนาและอุทกวิทยา

**2) ปริมาณฝน**

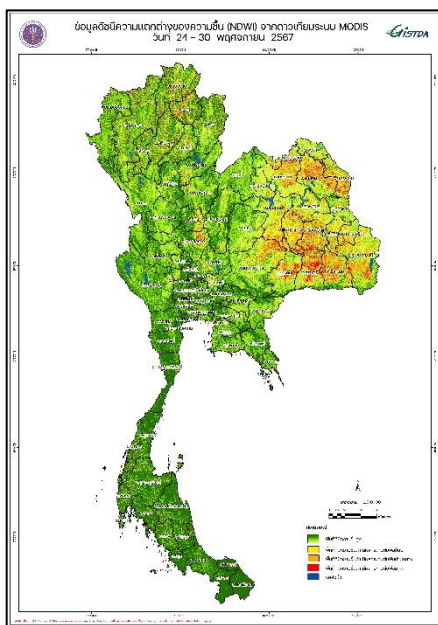
ผลการเปรียบเทียบปริมาณฝนสะสม 24 ชั่วโมง ของวันที่ 17 – 18 ธันวาคม 2567 (เวลา 15:00 น.) จากระบบของ Southeast Asia Flash Flood Guidance System (SEAFFGS) แสดงให้เห็นว่ามีปริมาณฝนตกบริเวณภาคใต้บางส่วน มีปริมาณฝนสะสมประมาณ 20 – 35 มม./วัน ส่วนบริเวณจังหวัดกระบี่ และสงขลา ปริมาณฝนสะสมประมาณ 1 – 5 มม./วัน



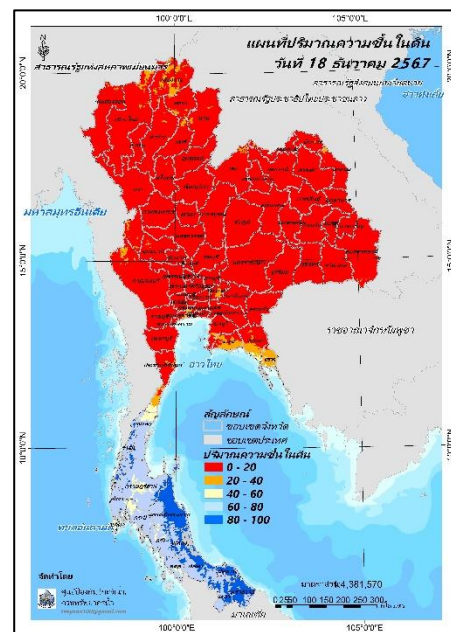
ปริมาณฝนสะสม 24 ชั่วโมง (SEAFFGS)

### 3) ปริมาณความชื้นในดิน

ปริมาณความชื้นในดินจากแผนที่ดาวเทียมของ Gistda (ดัชนีความแตกต่าง (NDWI) ราย 7 วัน) และค่าความชื้นในดินที่ได้จากระบบ SEAFFGS พบว่าบริเวณภาคใต้ มีค่าความชื้นอยู่ในเกณฑ์ประมาณร้อยละ 60 - 80 สภาวะดังกล่าวหมายถึงดินในพื้นที่บริเวณดังกล่าวยังสามารถรองรับปริมาณน้ำฝนได้อีกประมาณ 40% ก่อนที่จะเข้าสู่สภาพอิ่มตัว

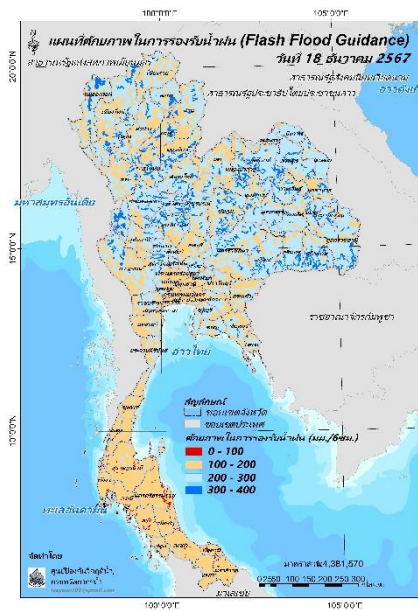


แผนที่ดาวเทียมของ Gistda  
(24 - 30 พ.ย. 67)



ปริมาณความชื้นในดิน (SEAFFGS)

#### 4) ศักยภาพในการรองรับน้ำฝน FFG (Flash Flood Guidance)



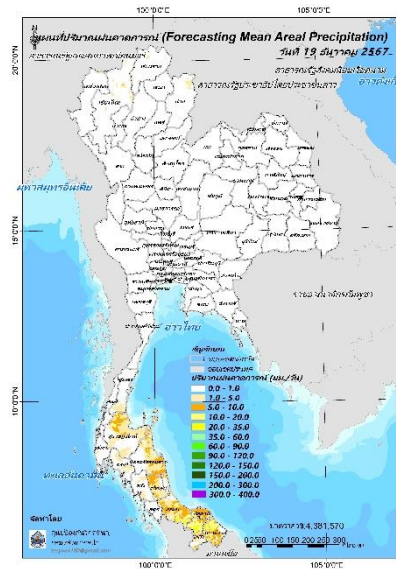
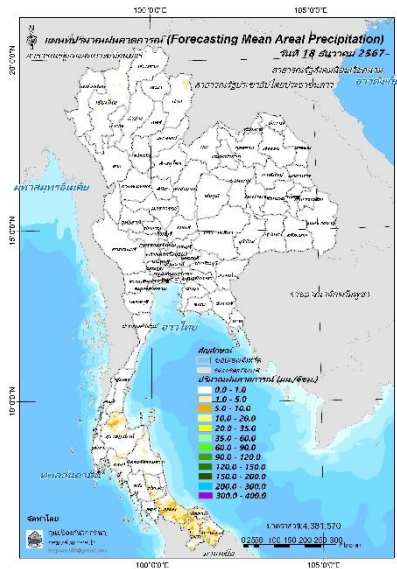
โดยศักยภาพในการรองรับน้ำฝนของพื้นที่จังหวัดนครศรีธรรมราช พัทลุง สงขลา ปัตตานี และนราธิวาส สามารถรองรับปริมาณฝนได้น้อยกว่า 100 มม./ 6ชม

FFG หมายถึง ค่าความสามารถในการรองรับปริมาณฝนของพื้นที่นั้นๆ ก่อนที่จะเกิดสภาวะน้ำล้นตลิ่งที่จุดออกของปลายพื้นที่ โดยค่า FFG 06-hr หมายถึง ปริมาณฝนที่จะส่งผลให้เกิดสภาวะน้ำล้นตลิ่งที่ปลายลุ่มน้ำในอีก 6 ชั่วโมงข้างหน้า (มม./6ชม.)

#### 5) ปริมาณฝนคาดการณ์ล่วงหน้า

ปริมาณฝนคาดการณ์ในวันที่ 18 ธันวาคม 2567 เวลา 21.00 น. บริเวณภาคใต้บางส่วน มีปริมาณฝนสะสม 6 ชั่วโมงข้างหน้า 1 – 5 มม. ส่วนบริเวณจังหวัดสุราษฎร์ธานี พัทลุง และปัตตานี จะมีปริมาณฝนสะสม 6 ชั่วโมงข้างหน้า 5 – 10 มม. และบริเวณจังหวัดสงขลา ยะลา และนราธิวาส จะมีปริมาณฝนสะสม 6 ชั่วโมงข้างหน้า 10 – 20 มม.

ปริมาณฝนคาดการณ์ในวันที่ 19 ธันวาคม 2567 เวลา 15.00 น. บริเวณภาคใต้บางส่วน มีปริมาณฝนสะสม 24 ชั่วโมงข้างหน้า 10 – 20 มม. ส่วนบริเวณจังหวัดสงขลา จะมีปริมาณฝนสะสม 24 ชั่วโมงข้างหน้า 20 – 35 มม. และบริเวณจังหวัดยะลา และนราธิวาส จะมีปริมาณฝนสะสม 24 ชั่วโมงข้างหน้า 35 – 60 มม.



ปริมาณฝนคาดการณ์ในวันที่ 18 ธันวาคม 2567

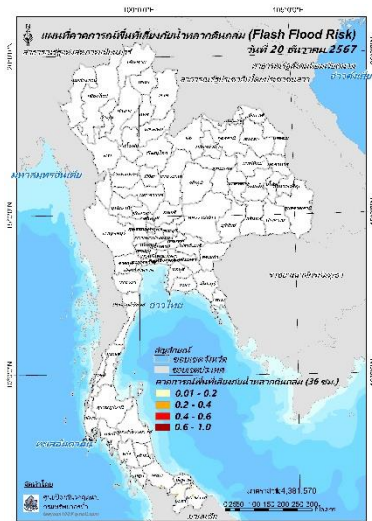
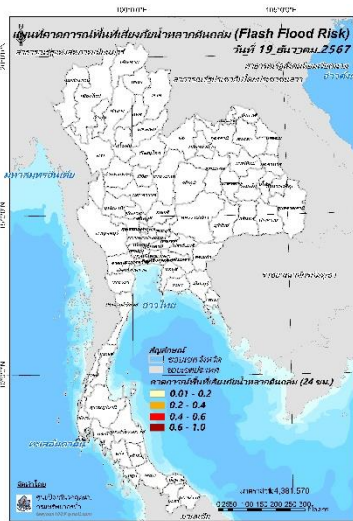
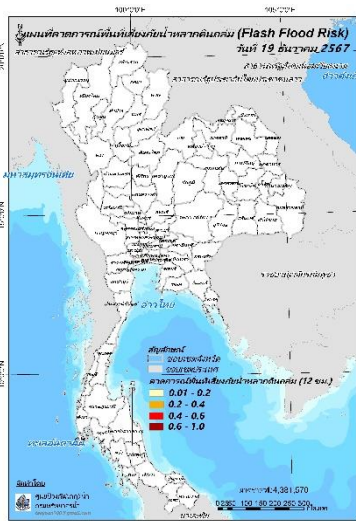
ปริมาณฝนคาดการณ์ในวันที่ 19 ธันวาคม 2567

### 6) ความเสี่ยงจากน้ำท่วม

- การคาดการณ์พื้นที่เสี่ยงภัยน้ำหลากดินถล่มจากข้อมูล SEAFFGS วันที่ 18 ธันวาคม 2567

ในอีก 12 ชม. 24 ชม. และ 36 ชม. ไม่พบพื้นที่เสี่ยง

### แผนที่แสดงการคาดการณ์พื้นที่เสี่ยงภัยน้ำหลากดินถล่ม วันที่ 18 ธันวาคม 2567



วันที่ 19 ธ.ค. 2567 (03:00 น.)

วันที่ 19 ธ.ค. 2567 (15:00 น.)

วันที่ 20 ธ.ค. 2567 (03:00 น.)

คำแนะนำ: ข้อมูลดังกล่าวเป็นการคาดการณ์พื้นที่เสี่ยงภัยน้ำหลาก โดยอาศัยข้อมูลปริมาณฝนจาก

ดาวเทียม ดังนั้นรายงานฉบับนี้ควรใช้งานควบคู่ไปกับการตรวจวัดปริมาณฝนจริงภาคสนาม

และข้อมูลจากเรดาร์เพื่อประกอบการตัดสินใจ